



DREAL BRETAGNE

# MISE A 2X2 VOIES DE LA RN176 ENTRE L'ESTUAIRE DE LA RANCE ET L'ECHANGEUR DE LA CHENAIE

VOLUME 1

## PIECE D - PLAN GENERAL DES TRAVAUX

**Emetteur** Arcadis  
Agence de NANTES  
17 Place Magellan  
Le Ponant 2 - Zone Atlantis  
BP 10121  
44817 St Herblain Cedex  
Tél. : +33 (0)2 40 92 19 36  
Fax : +33 (0)2 40 92 76 20

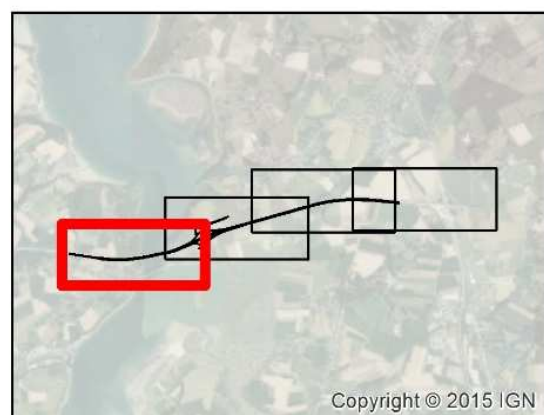
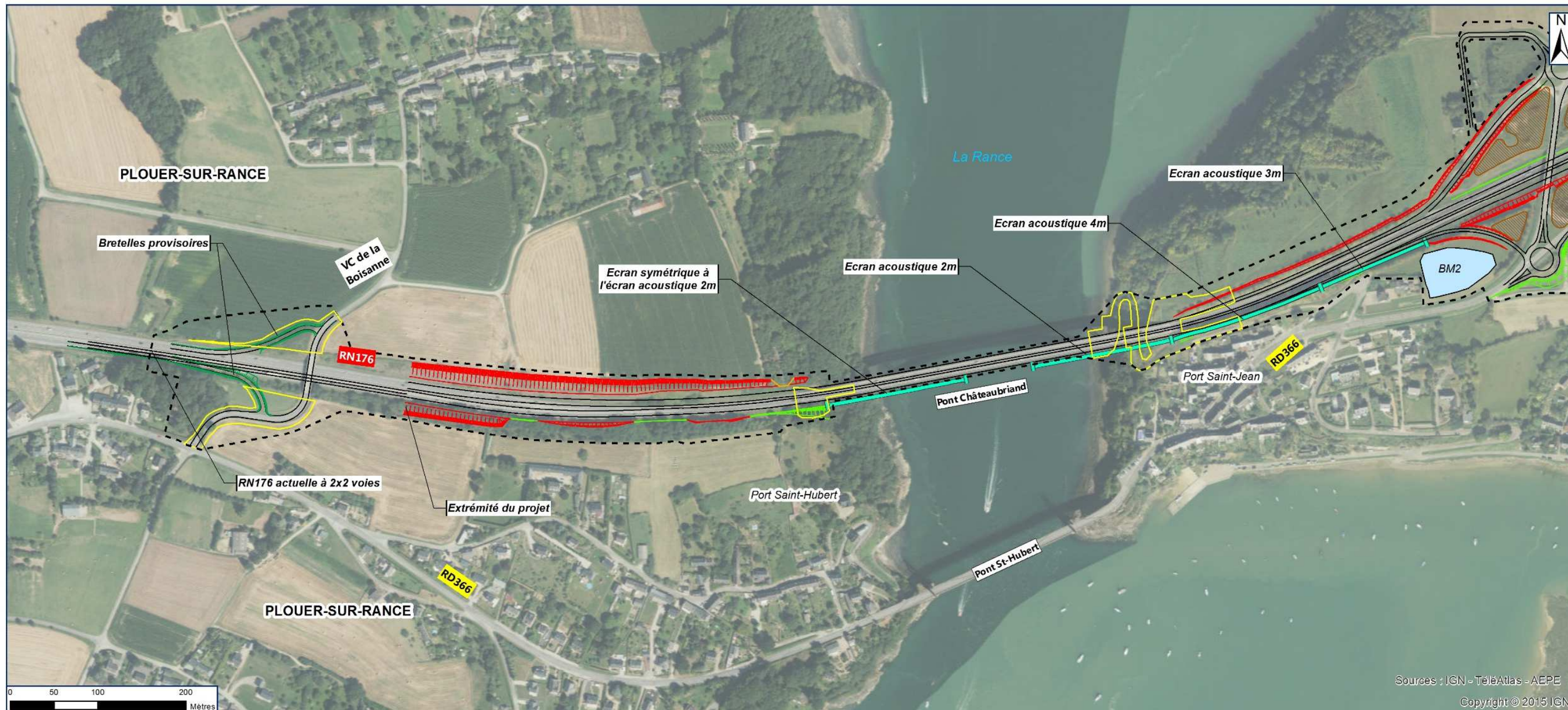
**Réf affaire Emetteur** 12-001887  
**Chef de Projet** Sophie BIETH  
**Auteur principal** Camille REMOUÉ  
**Nombre total de pages** 6

Indice	Date	Objet de l'édition/révision	Etabli par	Vérifié par	Approuvé par
A01	20/01/2017	Première diffusion	CAR	LLR	SBI
B01	10/04/2017	Prise en compte des remarques de la DREAL Bretagne	CAR	LLR	SBI
C01	30/06/2017	Prise en compte des remarques de la DREAL Bretagne	CAR	LLR	SBI
D01	01/09/2017	Maj suite remarques DMOI	CAR	LLR	SBI
E01	16/01/2018	Maj suite remarques DMOI	CAR	LLR	SBI
F01	15/02/2018	MAJ suite remarques DMOI	CAR	LLR	SBI
G01	28/08/2018	Modification des zones de dépôts	SBI	SBI	AN
H01	05/09/2018	Complétude du dossier suite avis DDTM du 08/08/2018	SBI	SBI	AN

**Il est de la responsabilité du destinataire de ce document de détruire l'édition périmée ou de l'annoter « Edition périmée ».**

Document protégé, propriété exclusive d'ARCADIS ESG.  
Ne peut être utilisé ou communiqué à des tiers à des fins autres que l'objet de l'étude commandée.





**Légende**

- Limite de département
- Limite de commune
- Bande DUP
- Emprise temporaire

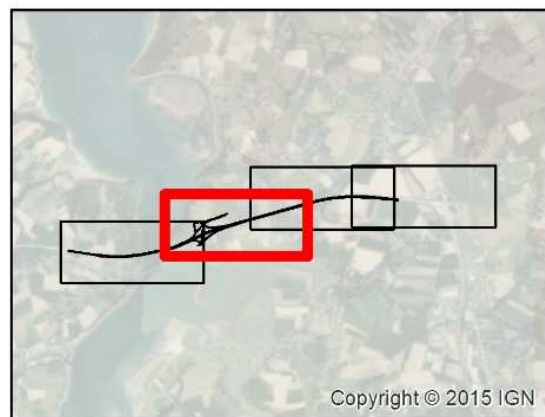
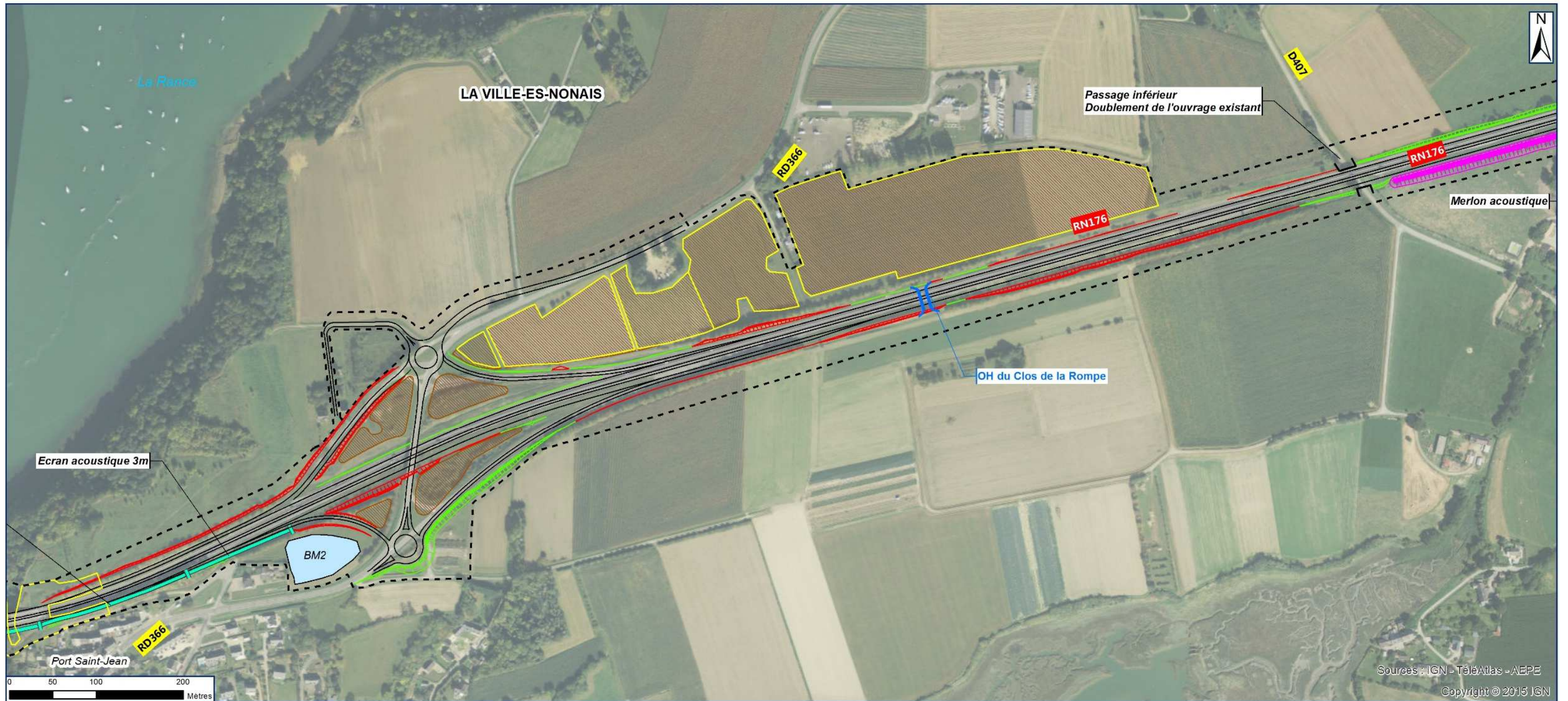
**Projet**

- Tracé
- Remblais
- Déblais
- Création d'un écran anti-bruit
- Création d'un merlon acoustique
- Zones de dépôt de matériaux excédentaires
- Création d'un muret de soutènement
- Rétablissement de voie :
  - passage supérieur
  - passage inférieur

**Assainissement**

- Bassin créé
- Ouvrage hydraulique
- Déviation de cours d'eau





### Légende

- Limite de département
- Limite de commune
- Bande DUP
- Emprise temporaire

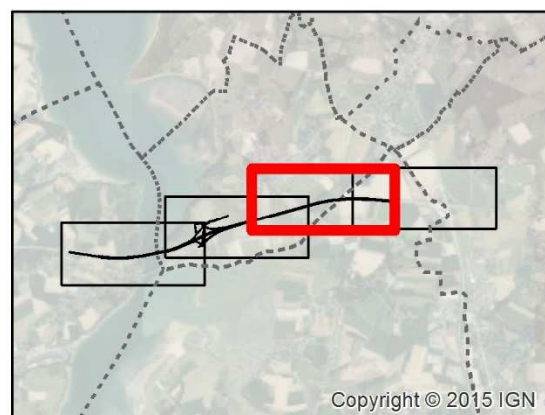
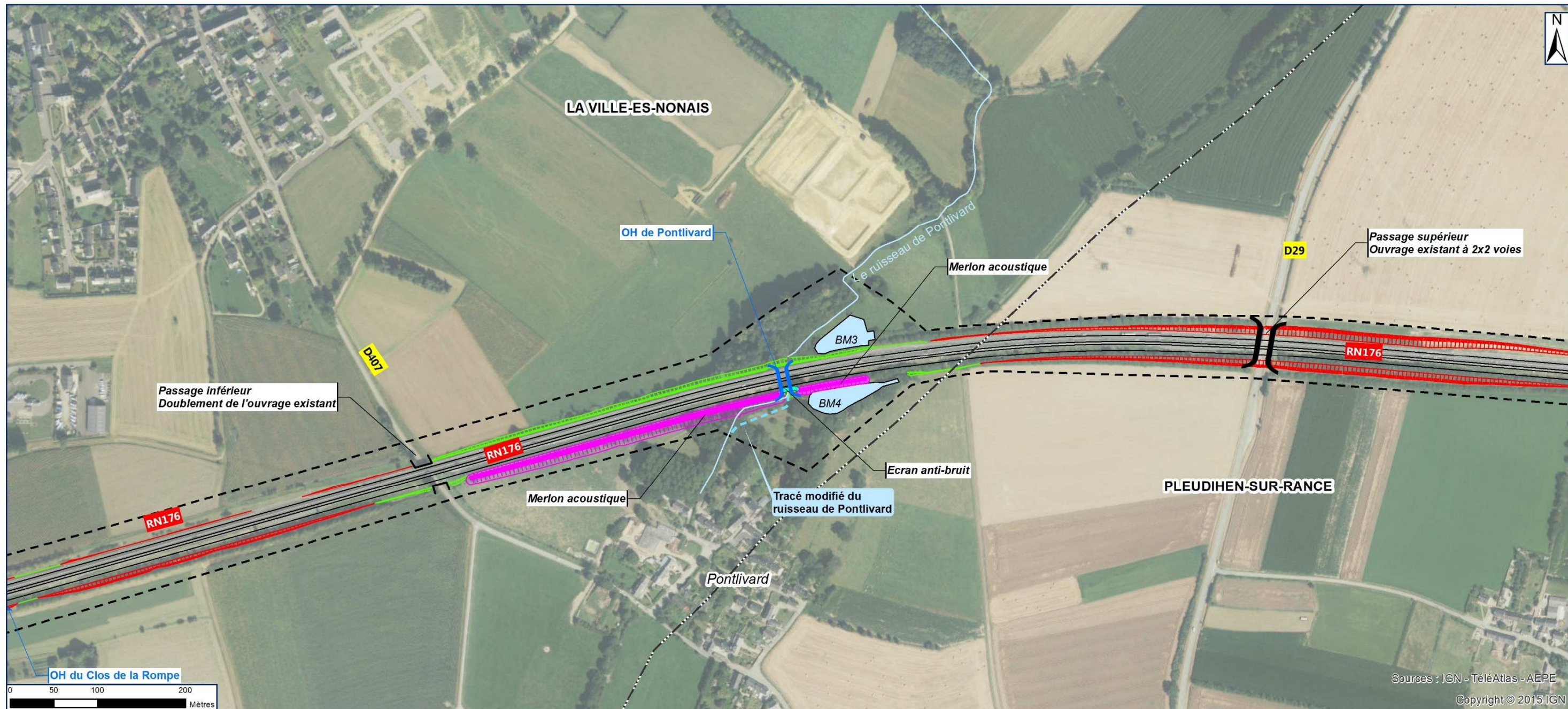
### Projet

- Tracé
- Remblais
- Déblais
- Création d'un écran anti-bruit
- Création d'un merlon acoustique
- Zones de dépôt de matériaux excédentaires
- Création d'un muret de soutènement
- Rétablissement de voie :
  - passage supérieur
  - passage inférieur

### Assainissement

- Bassin créé
- Ouvrage hydraulique
- Déviation de cours d'eau





### Légende

- Limite de département
- Limite de commune
- Bande DUP
- Emprise temporaire

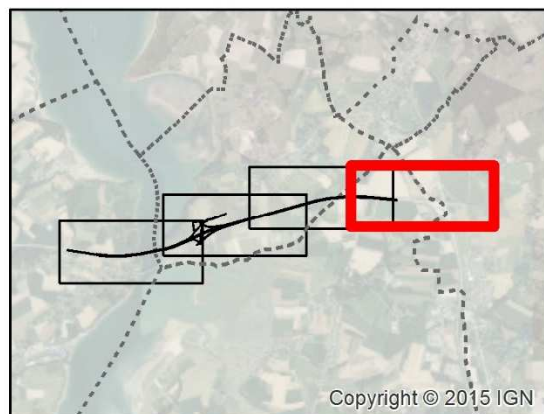
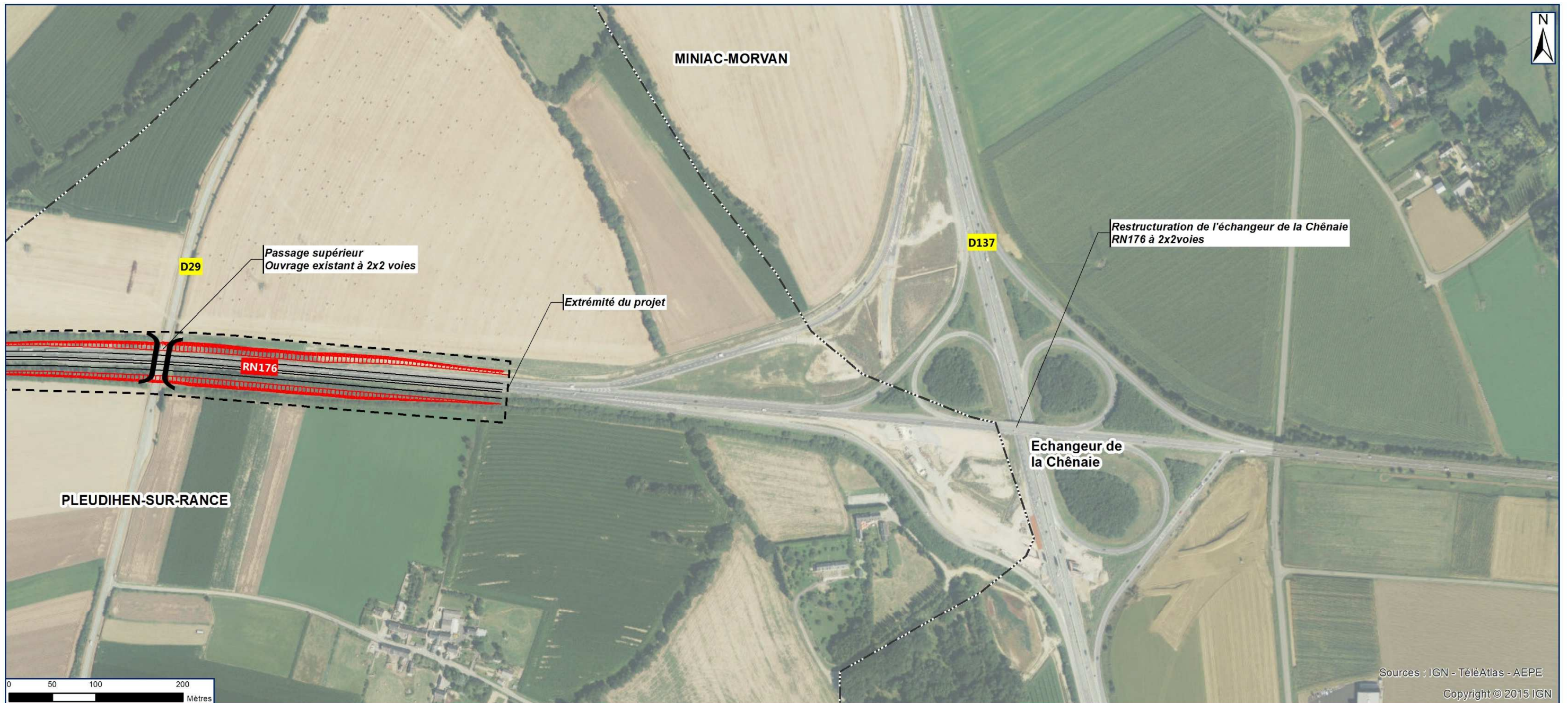
### Projet

- Tracé
- Remblais
- Déblais
- Création d'un écran anti-bruit
- Création d'un merlon acoustique
- Zones de dépôt de matériaux excédentaires
- Création d'un muret de soutènement
- Rétablissement de voie :
  - passage supérieur
  - passage inférieur

### Assainissement

- Bassin créé
- Ouvrage hydraulique
- Déviation de cours d'eau





**Légende**

- Limite de département
- Limite de commune
- Bande DUP
- Emprise temporaire

**Projet**

- Tracé
- Remblais
- Déblais
- Création d'un écran anti-bruit
- Création d'un merlon acoustique
- Zones de dépôt de matériaux excédentaires
- Création d'un muret de soutènement
- Rétablissement de voie :
  - passage supérieur
  - passage inférieur

**Assainissement**

- Bassin créé
- Ouvrage hydraulique
- Déviation de cours d'eau